

シミュレータ機能搭載可搬型運転操作検査器

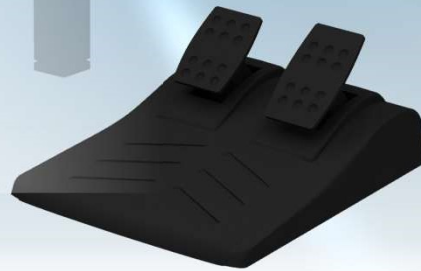
ACM300 series

HITACHI
Inspire the Next



Portability & Compact

これ一台で
運転適性検査もKYTも実現
しかも可搬型で簡単設置！



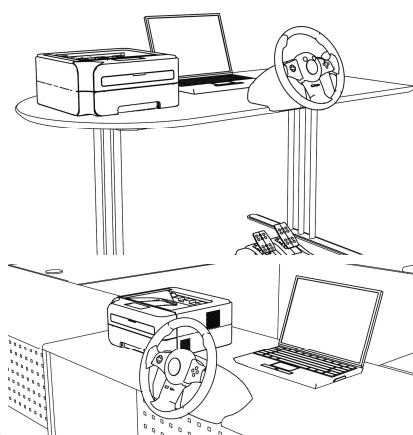
教材画面の例



適性検査と危険予測が
体験可能(一部オプション)

運転適性検査4項目に加えて、
市街地走行や夜間走行・飲酒運
転・中大型車の体験が可能です。
**Gマーク、SAFETY BUSの認定に
も利用できます。**

設置例



既存の様々な什器に
設置可能

ハンドルはテーブルに固定。
どこでも検査や体験を行うことが
可能です。

※テーブル天板の厚みが60mm未満で凹凸がない、丈夫な場所に固定してください。テーブルの形状によっては取付けできない場合があります。

収納ボックス外観と寸法(mm)



470(幅)x475(奥行)x525(高さ)

従来品に比べてコンパクト
になりました

必要な機器がキャスター付き収
納ボックス1個にまとめ、輸送・
保管が容易です。収納ボックス
は宅配便で輸送可能です。

#	区分	種類	講習時間	解説	概要
1	適性検査	4項目	15分～25分		
2	普通車 市街地(昼)	15場面	6分～20分	あり (実写)	・住宅街での子供の飛び出し ・交差点右折のサンキュー事故 ・交差点先行左折車の急停止 等
3	普通車 市街地(夜)	15場面	6分～20分	あり (実写)	・狭路での自転車 ・歩行者とのすれ違い ・店舗付近の駐車車両 等
4	中大型車 市街地(昼)	15場面	4分～18分		・側方確認と横断者 ・右折時の死角に歩行者 ・側方確認と左折巻き込み事故 等
5	中大型車 バック	1場面	制限なし		駐車場内をフリー走行
6	飲酒体験	2種類	5分～13分	あり	普通の状態とお酒を飲んだ状態をシミュレート

上記には、オプションが含まれます。

診断票

- 運転適性検査では、同年代の比較評価と標準比較(30～59歳の平均)等のデータが印刷されます。検査を実施しなかった項目には、空欄が印刷されます。
- 運転シミュレータ(普通車)では、走行危険ポイントに対する評価及び事故ポイントが印刷されます。
- 飲酒体験では、シミュレーションの実施結果と、その内容に基づいたアドバイスが印刷されます。
- 中大型車 市街地では、加速度に基づいた評価が印刷されます。
- 中大型車 バックでは診断票は印刷されません。
- 用紙はA4コピー用紙が利用可能です。

項目	同年代比較	標準比較	結果解説とアドバイス
運転適性検査(普通車)	4	5	運転適性検査は、同年代の比較評価と標準比較(30～59歳の平均)等のデータが印刷されます。検査を実施しなかった項目には、空欄が印刷されます。
運転適性検査(普通車)	2	2	運転適性検査は、同年代の比較評価と標準比較(30～59歳の平均)等のデータが印刷されます。検査を実施しなかった項目には、空欄が印刷されます。
運転シミュレータ(普通車)	3	3	走行危険ポイントに対する評価及び事故ポイントが印刷されます。
運転シミュレータ(普通車)	3	3	走行危険ポイントに対する評価及び事故ポイントが印刷されます。
運転シミュレータ(普通車)	3	3	走行危険ポイントに対する評価及び事故ポイントが印刷されます。
飲酒体験	2	2	シミュレーションの実施結果と、その内容に基づいたアドバイスが印刷されます。
飲酒体験	2	2	シミュレーションの実施結果と、その内容に基づいたアドバイスが印刷されます。
飲酒体験	3	3	シミュレーションの実施結果と、その内容に基づいたアドバイスが印刷されます。
中大型車 市街地	5	5	加速度に基づいた評価が印刷されます。
中大型車 市街地	4	4	加速度に基づいた評価が印刷されます。
中大型車 市街地	1	2	加速度に基づいた評価が印刷されます。
中大型車 バック	3	3	診断票は印刷されません。
中大型車 バック	3	3	診断票は印刷されません。

仕様

#	項目	仕様	備考
1	輸送形態	1個口で収納可能な収納ボックス	
2	モニタ	15.6インチ液晶ディスプレイ	解像度:1360×768 dot
3	ステアリング	回転角度900°(左右450°)	
4	ペダル	2ペダル(アクセル、ブレーキ)	ケーブル長:約2m、固定用板金付属
5	音声	ステレオスピーカー内蔵	ヘッドフォン装着可能
6	プリンタ	A4モノクロレーザ	
7	印字速度	約21頁/分以上	
8	最大給紙容量	約250枚	
9	コンセント形状	3P	必要口数:1(3P⇒2P変換アダプタ付き)
10	電源	AC100V±10%	50/60Hz兼用
11	最大消費電力	約1,000W	
12	設置時必要寸法	約W800mm×D700mm	標準的な設置時の目安
13	設置時必要寸法	約W300mm×D400mm	ペダル設置面積の目安
14	外形寸法	約W470mm×D475mm×H525mm	ボックス収納時(キャスト含まず)
15	重量	約19kg(約23kg)	()内は収納ボックスを含んだ重量
16	動作環境(動作時)	温度:10～30℃、湿度:30～80%	結露しないこと

株式会社 日立ケーイーシステムズ

本社
 〒275-0001 千葉県習志野市東習志野7-1-1
 ホームページURL <https://www.hke.jp>
 E-mail: webmaster@hke.jp

東京オフィス営業本部
 〒136-0071 東京都江東区亀戸2-22-17 日本生命亀戸ビル
 TEL: 03-5627-7191 FAX: 03-3683-9565



●本カタログに記載の内容は、製品改良により変更する場合があります。

<お問い合わせ、ご用命は>